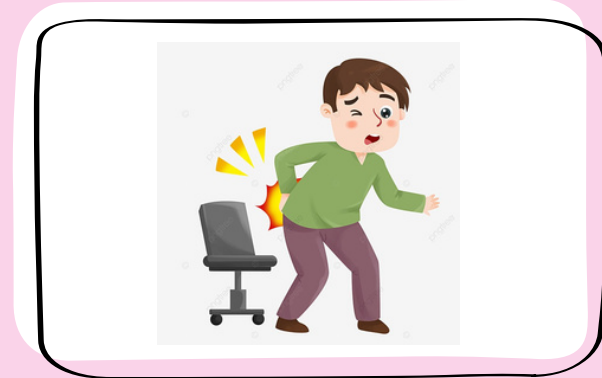
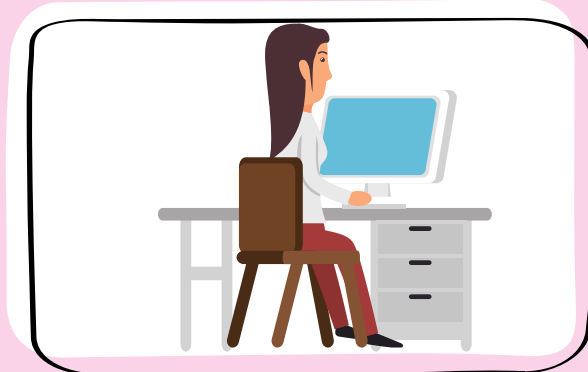
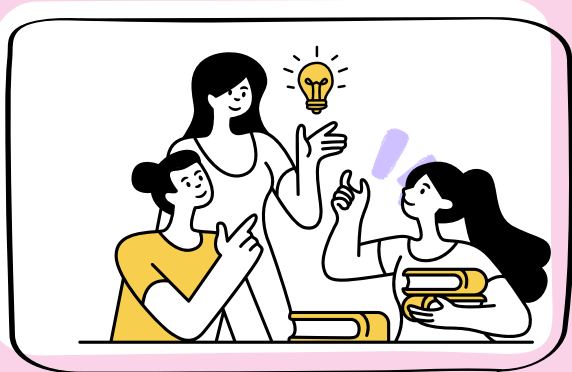
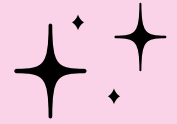


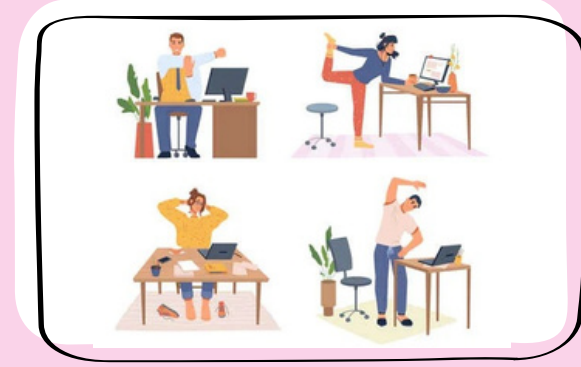
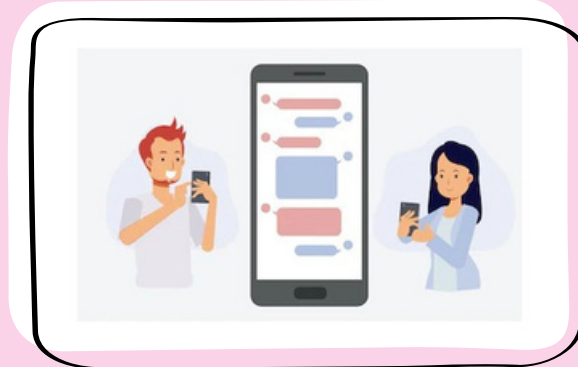
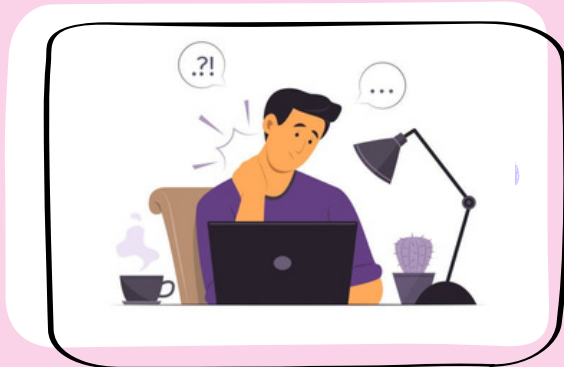
# APLICACIÓN MÓVIL "ERGOLIFE"



\* Un grupo de estudiantes de la Carrera de Kinesiología un día se preguntaron ¿Como podemos acercar la salud a los trabajadores oficinistas?

\* Un trabajador oficinista trabaja entre 6-8 hrs sentado al frente de una pantalla, sin pausas, ni descansos adecuados.

\* Después de varias horas con una mala postura, vemos los primeros síntomas y problemas que puede presentar un trabajador.



\* Desde pequeños dolores musculares, hasta lesiones musculoesqueléticas, como cervicalgía, tendinopatía, etc.

\* Crearemos una novedosa aplicación móvil que nos ayudará a prevenir, educar y tratar de mejorar las condiciones ergonómicas del puesto laboral, gestionando junto a empresas, que quieren trabajar con nosotros.

\* El trabajador se siente feliz, de poder seguir trabajando y a la vez cuidando su salud tanto física como emocional, ya que la carga disminuye notablemente y como empresa eso nos satisface.