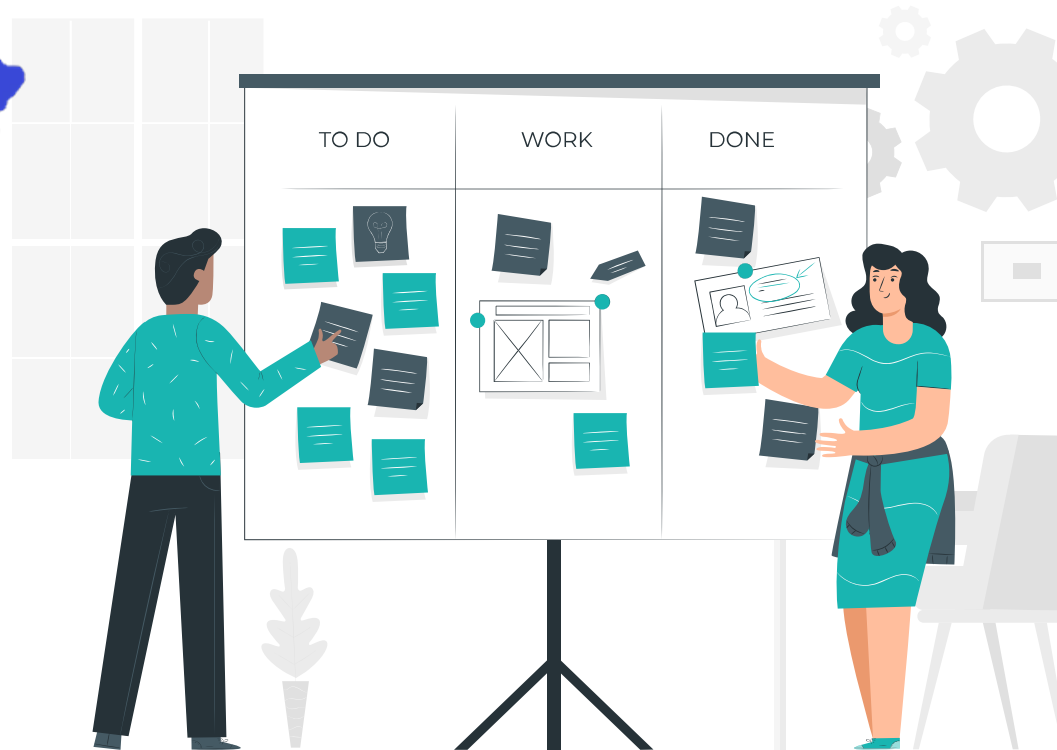


CADA  
DÍA  
CUENTA

LATAM HACKATHON  
SOLUCIONES PARA EL COVID-19



# Material Viernes



# Matriz CSD – Certezas, Suposiciones & Dudas

## 1. ¿Cuales son tus Certezas?

- **Se estima una afectacion en el proceso productivo de alimentos basicos**
- **Desempleo, incremento de la pobreza.**
- **Dificultad de acceso poblacion vulnerable a alimentos basicos para una alimentacion balanceada**
- **Gran cantidad de poblacion vulnerable y riesgo de incremento por dificultades economicas**
- **Desinformacion por parte de la poblacion de formas de alimentarse correctamente desde el punto de vista nutricional**
- **Además la mayoría de la población no sabe como acumular alimentos (por ejemplo la fecha mínima de caducidad no dice cuando un alimento es malo para consumir) y como plantar en casa**
- **Aunque hay poco acceso, existen desperdicios alimentarios en los hogares**
- **Mal manejo de los recursos alimenticios (las personas comprar alimentos poco nutritivos, perecederos que pueden desperdiciarse y no tienen orientación de como lograr una alimentación balanceada y equilibrada en esta pandemia).**

# Matriz CSD – Certezas, Suposiciones & Dudas

## 2. ¿Cuales son tus Suposiciones?

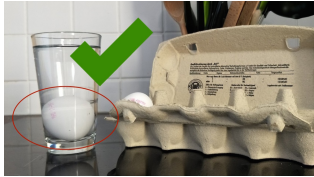
- **Posibilidad que la cadena de valor alimenticia sea interrumpida afectando niveles de producción**
- **Si las imposiciones de un régimen horario se agravan y si hay un toque de queda, la gente no puede comprar lo necesario, además si no pueden trabajar, no tienen el dinero para alimentos caros**
- **Tal vez campesinos necesitan ayuda en vender sus productos si la gente ya no va a mercados agrícolas (miedo de infectarse)**
- **Una lista de alimentos recomendados por la FAO para la correcta alimentación podría ayudar**
- **Base de datos locales nutricionistas y de agroindustria inscrito en colegios para dar recomendaciones en un app/ por SMS**
- **Optimización de los recursos alimenticios**
  - **Almacenamiento y transporte de alimentos por productores**
  - **Red intermediaria con el productor y consumidor**

# Matriz CSD – Certezas, Suposiciones & Dudas

## 3. ¿Cuales son tus Dudas?

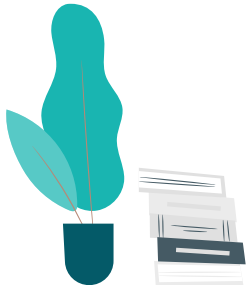
- **Como educar a la gente, cambiar patrones y eliminar mitos en relación a una alimentación saludable y económico, la conservación y el cultivo de alimentos?**
- **Como adaptar procesos de cultivos, considerando la necesidad inminente?**
- **Como alcanzar a la gente? Algunos campesinos tal vez no tienen un smartphone para poder usar un app**
  
- **Como apoyar economicamente poblaciones mas vulnerables, para disminuir desequilibrios que motiven migraciones y exodos que dificulten la aplicacion de medidas?**
- **Como incentivar a productores e industrias de alimentos basicos, legumbres, cereales, para producir mas a menor costo y mejorar precio al consumidor final?**
- **Como vencer la barrera de comunicacion?**
- **Como movilizar las producciones y distribuir al consumidor?**

# 04. Postulación final

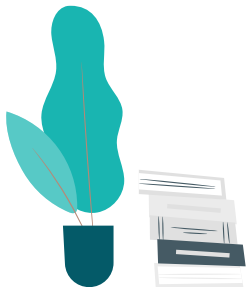


Brindar a la población, especialmente que vive en ciudad, información por medio de una app o web o WS sobre ideas de acceder y conservar sus alimentos que les permita reducción de gastos y uso eficiente de los recursos de la sociedad. Y asegurar correcta nutrición. Contenido:

- *Tips de almacenaje y conservación de alimentos, instrucciones como conservar alimentos perecederos.*
- *Base de datos para durabilidad promedio de alimentos (independiente de fecha mínima de caducidad). Consejos sobre cómo identificar alimentos en buen estado*
- *Crear base de datos nutricionistas que publiquen consejos nutricionales, con enfoque a alimentos económicos*
- *Alternativas para crear cultivos urbanos, 'Vertical Farming' en sus hogares.*
- *Crear base de datos expertos en agricultura que enseñe a la población alternativas para cultivos urbanos.*
- *Soluciones inteligentes como cultivar en hogares con poco espacio, terraza, jardín, etc*
- *.Crear base de datos de Pymes, productores que ofrezcan alimentos precios solidarios*
- *Desarrollo de vías de comunicación SMS, WS para facilitar la comercialización de productos a pequeños productores o campesinos.*



# IMPRIMIBLES



## Matriz Certezas, Suposiciones y Dudas

### CERTEZAS

- Acceso aún más difícil a alimentos (básicos) durante crisis de Covid
- Aumentación de pobreza
- Falta de educación en como cultivar y acumular alimentos y como comer saludable

### SUPOSICIONES

- Dificultades para campesinos a vender productos
- Falta de intercambio de especialistas como nutricionistas o economistas de agricultura con la población

### DUDAS

- Como educar a la población sobre alimentos saludables, su cultivación y conservación
- Como adaptar procesos cultivos y formas de vender productos
- Como alcanzar toda la población (por ejemplo campesinos en regiones rurales y la población urbana)

